

Plano de Contingência* COVID-19 – Súmula

* Não dispensa a consulta do Plano de Contingência.

Ponto Focal e Equipa Operativa

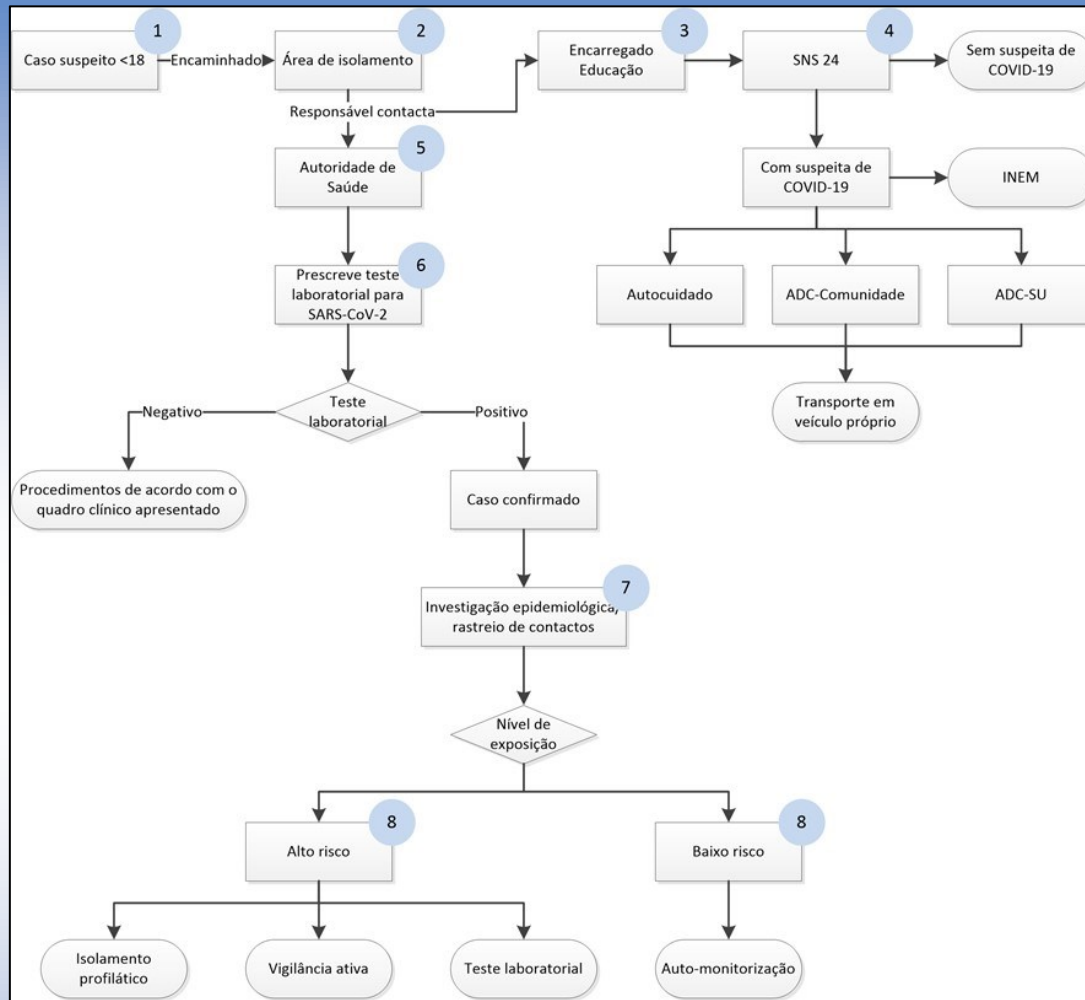
O AEFc designa a professora Cláudia Cadavez, como Responsável (Ponto Focal) e o professor Paulo Marques como Ponto Focal Substituto, pela gestão de qualquer caso suspeito de COVID-19. É a este responsável que deverá ser reportada uma situação de doença enquadrada de um colaborador ou visitante com sintomas e ligação epidemiológica compatíveis com a definição de caso possível de COVID-19.

Ponto Focal	Cláudia Cadavez	219658830
Ponto Focal	Paulo Marques	219658830 Extensão 606

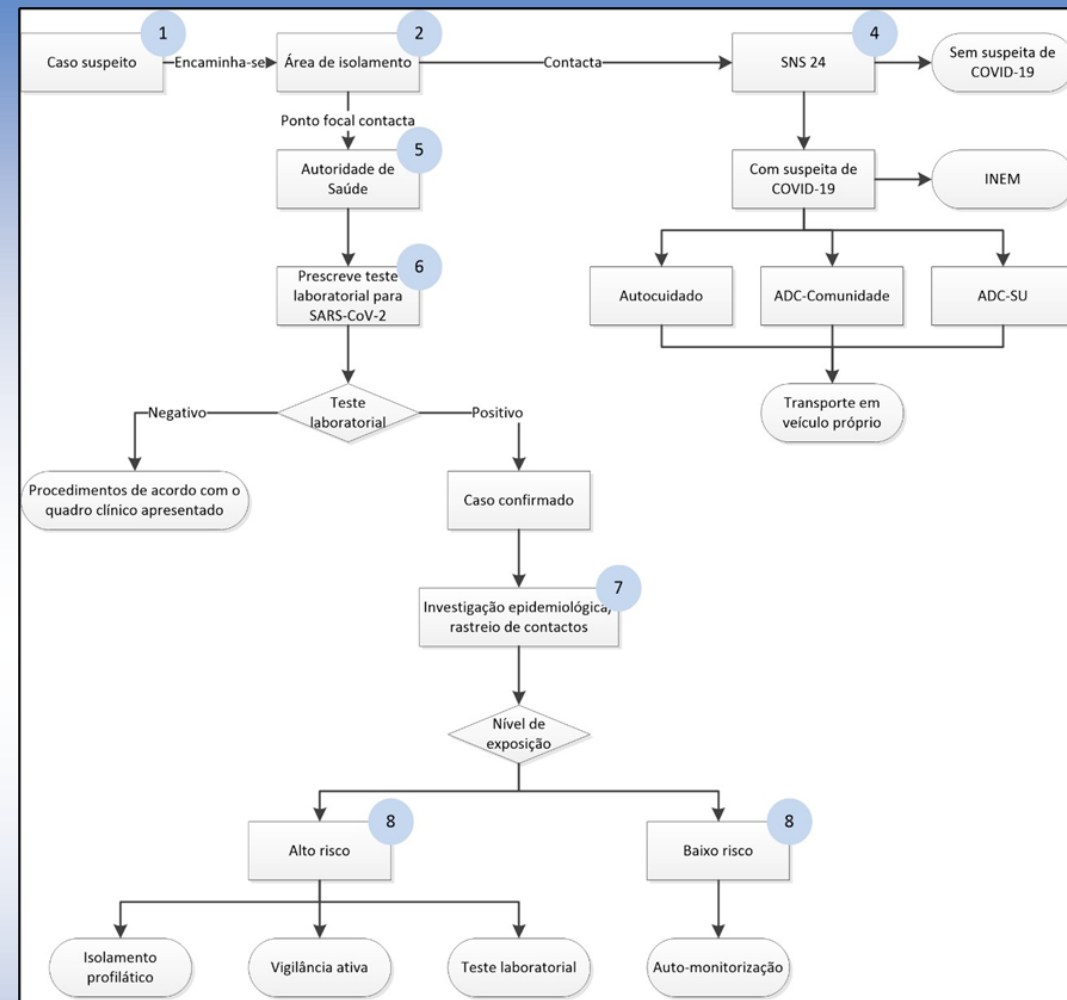
Procedimentos Num Caso Suspeito

Na situação de **caso suspeito** é ativado o Plano de Contingência (Fluxo 1 e 2):

- É contactado o Ponto Focal.
- O caso suspeito de COVID-19 quando se trate de um menor, é acompanhado por um adulto, para a área de isolamento, através de circuito próprio, que está visualmente assinalado.
- É contactado de imediato o encarregado de educação, de modo a informá-lo sobre o estado de saúde do menor. O encarregado de educação deve dirigir-se à escola, preferencialmente em veículo próprio.
- O encarregado de educação, ou o próprio se for um adulto, contacta o SNS 24 ou outras linhas criadas para o efeito e segue as indicações que lhe forem dadas. Se o encarregado de educação não contactar o SNS 24 ou outras linhas criadas para o efeito, a Autoridade de Saúde Local deve ser informada da situação pelo diretor ou ponto focal do Agrupamento.
- O caso suspeito deverá permanecer na área de isolamento (com máscara cirúrgica, desde que a sua condição clínica o permita).
- O acesso às áreas de acolhimento ou isolamento fica interdito, (exceto as pessoas devidamente autorizadas);



Fluxo 1: Atuação perante caso suspeito de COVID-19 em menor de idade



Fluxo 2: Atuação perante caso suspeito de COVID-19 em adultos